



안전하게 일본어교실에 참가하기 위해 규칙에 대한 알림



모두가 안전하게 일본어 교실에 참가할 수 있도록 지금까지보다 넓은 거리를두고 수업을합니다.

창문과 문을 열어 환기에 주의하고 수업을합니다.

교실의 위치가 변경 될 수 있으므로주의하십시오.

또한 일본어 교실에 참가할때 아래의 규칙을 지켜주십시오.

아래의 "CCIEA 일본어 교실에서의 규칙"을 잘 읽어 주세요.

모두 약속을 지켜 안전하게 일본어를 공부합시다.



CCIEA 일본어 교실의 규칙



규칙 1 아래의 1~5 중 하나에 해당되는 사람은 교실에 참가할 수 없습니다.

- 1) 체온이 37.5℃ 이상인 사람
- 2) 기침과 인후통, 호흡 곤란, 피로 등 감기 증상이 있는 사람
- 3) 아직 자가격리 기간에 있는 사람



규칙 2 교실에서 사용하는 물건은 각자 지참합니다.

마스크, 연필, 지우개, 교과서는 자신의 물건을 사용합니다.
교실의 물건은 사용하지 않습니다.

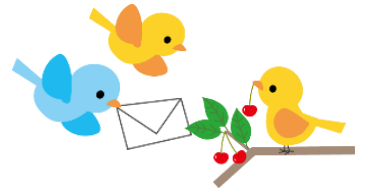


규칙 3 일본어 교실에 참가할때 코로나 바이러스로부터 자신을 보호합니다.

- 1) 교실에 올 때까지
 - 마스크를하고 교실로 갑니다. 열사병에 걸리지 않도록 다른 사람과 2m 떨어져있을 때는 마스크를하지 않아도 좋습니다.
 - 실내에서는 주변 사람들과의 2m의 거리를 유지합니다.
 - 화장실을 사용한 후에는 뚜껑을 닫아에서 흘립니다.

다음 페이지에 계속됩니다.≫





2) 교실에 들어갈 때

- 다른 사람과 2m 떨어져 줄 섭니다.
- 교실에 들어가기 전에 비누로 손빨래이나 손 소독을합니다.
- 접수에서 체온을 잹니다.
- 접수에서 출석 카드를 잡습니다.
- 선생님에게 좌석을 듣고 앉습니다.

3) 수업 중

- 자신의 자리에서 출석 카드에 날짜, 이름, 국적, 체온을 씁니다.
- 마스크를 착용 한 채 공부합니다.
- 음식을 먹으면 안 됩니다.
- 음식과 음료를 다른 사람에게 줄 수 없습니다.
- 자신이 가지고 온 음료는 언제든지 마실 수 있습니다.
- 교실 책을 사용한 후에는 책을 책장에 되돌려 없습니다. 책상 위에두고 돌아갑니다.

4) 수업 후

- 여러분 협력하고 의자 나 책상을 제자리에 되돌려합니다.
- 자신이 사용한 의자와 책상은 소독합니다.
- 자신의 쓰레기는 교실에 버리지 않습니다. 자신의 집으로 가져갑니다.
- 귀가 할 때 출석 카드를 접수에 제출합니다.



규칙 4 만약 자신이 코로나 바이러스에 걸리면 빨리 교실에 연락하십시오.

여러분 잘 부탁드립니다.



CCIEA 일본어 교실

