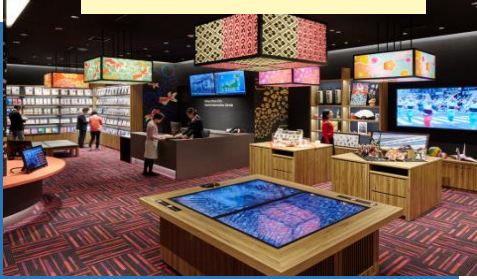


# 외국인을 위한 구내시설 견학 버스 투어

도쿄 추오구 관광 정보 센터



오즈사료관



혼노모리 추오

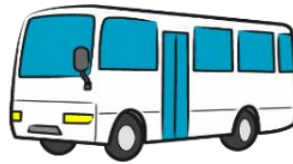


참가비  
무료

2월 25일 (토요일)

## 일 정

- 13:00 추오구청 버스 출발 (12:50 집합)
- 13:10 도쿄 추오구 관광 정보 센터
- 14:05 오즈사료관
- 15:20 혼노모리 추오
- 16:30 추오구청 도착 · 해산



많은 응모  
부탁드립니다!

새로 생긴 시설과  
역사적인 전시관을 소개!



## 신 청

- 참가가능한 분 : 외국인 (구내에 살고 있는 분 · 구내에서 일하는 분 우선)
- 참가인원수 : 15 명까지 (추첨) **신청인이 3명 보다 적을 시에는 중지**
- 신청기간 : **2월 15일(수)까지**  
2월 16일(목)에 추첨결과를 이메일로 알려드립니다.
- 신청방법 : ①이름(여권에나와있는)②주소③전화번호④국적⑤이해가능한언어  
⑥나이를 적어 신청처에 E-Mail을 보내주시기 바랍니다.



가장가까운역 도쿄메트로유라쿠초선  
신토미초역 1번 출구에서 바로

## 주 의

- 이 투어 가이드는 일본어와 영어로 진행됩니다.
- 코로나바이러스(COVID-19)감염증대책을 위해 투어 당일 체온이 37.5도 이상인 분은 참가할 수 없습니다.
- 투어 중에는 마스크를 착용하시고 알코올 소독을 해주시기 바랍니다.
- 향후의 코로나바이러스(COVID-19)감염증 상황 및 눈 등 날씨로 인해 중단될 수 있습니다.

## 신청 · 문의처

추오구 구민부 문화·생애학습과 (도쿄도 추오구 쓰키지 1-1-1)

TEL : 03(3546)5346※일본어만 가능

TEL : 03(3546)5645※매주 월·목요일 9:30~12:00, 13:00~17:00 는 영어 안내 대응

E-Mail : [b-syogai\\_01@city.chuo.lg.jp](mailto:b-syogai_01@city.chuo.lg.jp)